

## **Clover** 指紋認証

サーバー／クライアント・システム概要

更新履歷
------

2003/01/08 初版
---------------

## 仕様

Clover 指紋認証サーバー要求スペック
<p>対応 OS</p> <ul style="list-style-type: none"><li>・ Windows 2000 日本語版 (Service Pack 3)</li></ul> <p>ハードウェア</p> <ul style="list-style-type: none"><li>・ Pentium 300MHz 相当以上</li><li>・ メモリ 128MB 以上</li><li>・ ハードディスク空き容量 200MB 以上</li><li>・ 解像度 800×600 65536 色以上のディスプレイ/ビデオボード</li><li>・ USB ポート</li><li>・ LAN アダプタ</li></ul>
Clover 指紋認証クライアント要求スペック
<p>対応 OS</p> <ul style="list-style-type: none"><li>・ Windows 98 日本語版</li><li>・ Windows 98SE 日本語版</li><li>・ Windows 2000 日本語版 (Service Pack 3)</li></ul> <p>ハードウェア</p> <ul style="list-style-type: none"><li>・ Pentium 133MHz 相当以上</li><li>・ メモリ 64MB 以上</li><li>・ ハードディスク空き容量 40MB 以上</li><li>・ 解像度 800×600 65536 色以上のディスプレイ/ビデオボード</li><li>・ USB ポート</li><li>・ LAN アダプタ</li></ul>
ネットワーク要求スペック
<ul style="list-style-type: none"><li>・ TCP/IP プロトコルベース</li><li>・ Microsoft Network</li><li>・ Windows NT ドメイン対応</li><li>・ Windows 2000 ドメイン対応</li><li>・ プロキシサーバー経由の認証は非対応</li></ul>
提供機能
<ul style="list-style-type: none"><li>・ サーバーでの指紋認証による Windows ログオン</li><li>・ サーバーでの指紋認証によるスクリーンセーバーのロック</li><li>・ サーバーでの指紋認証によるファイル暗号化</li><li>・ 指紋認証サーバーへの指紋登録及び削除</li><li>・ 指紋認証サーバーへの接続の IP アドレスフィルタリング</li><li>・ クライアント PC 単体での指紋認証による Windows ログオン</li><li>・ クライアント PC 単体での指紋認証によるスクリーンセーバーのロック</li><li>・ クライアント PC 単体での指紋認証によるファイル暗号化</li><li>・ クライアント PC への指紋登録及び削除</li><li>・ ログオン、ファイル暗号化、ユーザー管理操作のログ記録</li></ul>

## 概要

Clover 指紋認証サーバー／クライアント・システムは、ローカルエリアネットワーク上で指紋認証による強固なセキュリティを実現するソリューションです。

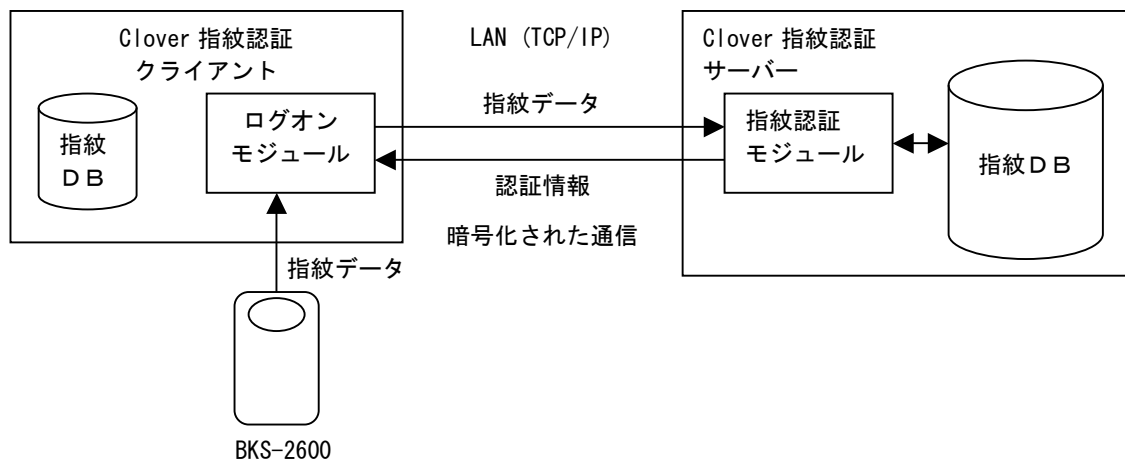
指紋認証サーバーは、ユーザーアカウント情報と指紋データを結びつけるデータベースを持ち、クライアントに対する指紋認証サービスを提供します。また、クライアントPCで実行されたログオン／ファイル暗号化などの操作をログに記録する機能を持ち、コンピュータの悪用を追跡する手段を提供します。指紋認証クライアントは、指紋認証サーバーと通信し、指紋認証によるコンピュータへのログオンや、ファイルの暗号化を行う機能を提供します。指紋認証クライアントと指紋認証サーバー間の通信は完全に暗号化されていますので、外部から通信内容を傍受することは極めて困難です。

Clover 指紋認証サーバー／クライアント・システムが提供する機能の概要を以下に示します。

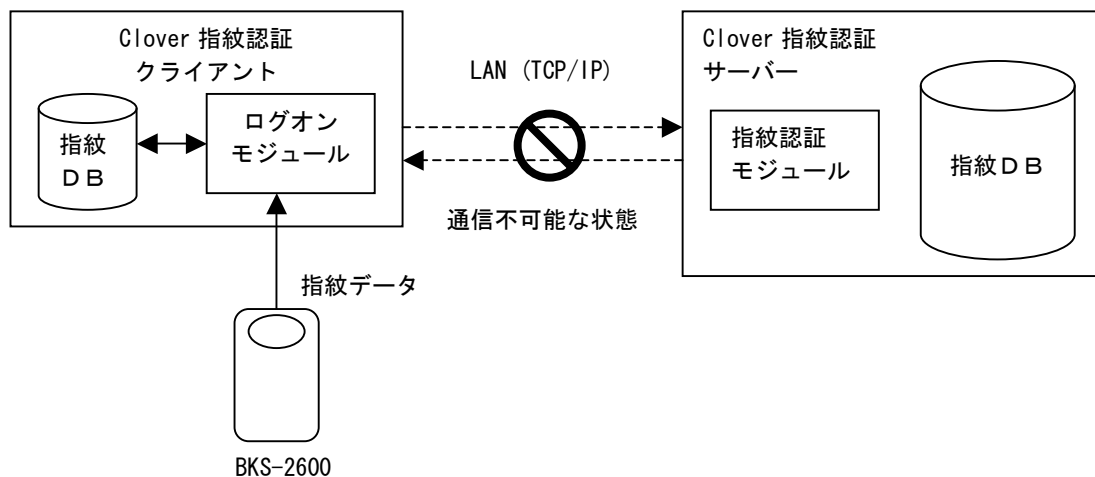
### ■指紋認証ログオン

指紋認証クライアントに接続した BKS-2600 でスキャンされた指紋を指紋認証サーバー側で照合し、認証されたユーザーのみを Windows にログオンさせる機能です。任意のユーザーの指紋を指紋認証クライアント側にも登録することにより、万一に指紋認証サーバーが停止した場合でもそのアカウントを使用して指紋認証クライアントにログオンすることができます。

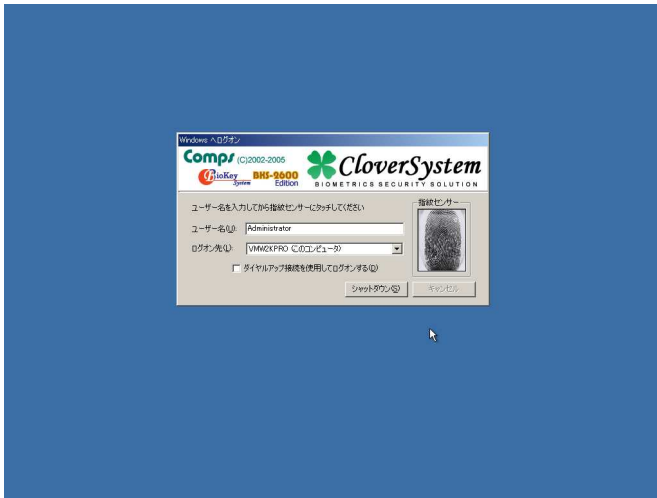
#### 指紋認証サーバーによる指紋認証ログオン



#### 指紋認証クライアント単独の指紋認証ログオン



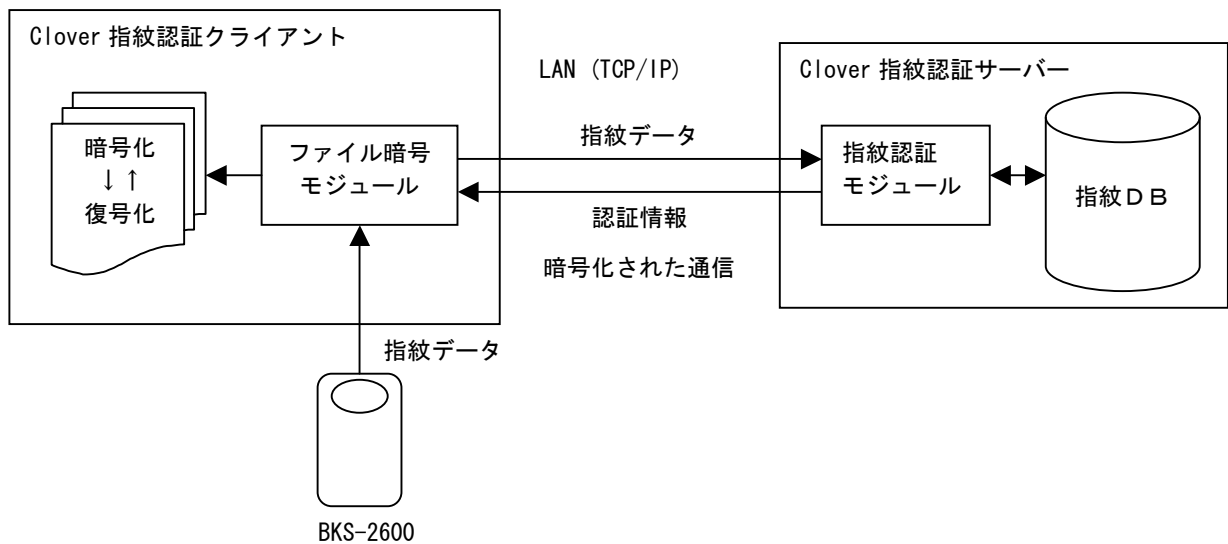
## 指紋認証クライアントへのログオン (Windows 2000)



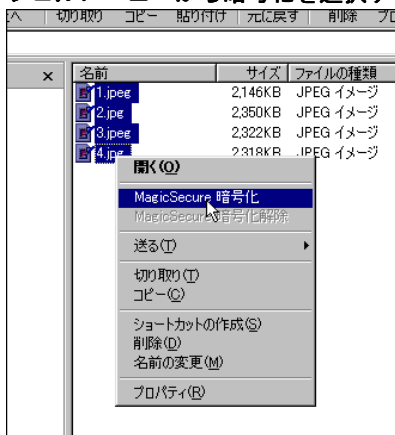
### ■指紋認証ファイル暗号化

指紋認証クライアントに接続した BKS-2600 でスキャンされた指紋を指紋認証サーバー側で照合し、認証されたユーザーのみがファイルの暗号化／復号化を行えるようにする機能です。指紋認証ログオンと同様、任意のユーザーの指紋を指紋認証クライアント側に登録することにより、万一に指紋認証サーバーが停止した場合でもそのアカウントを使用してファイルの暗号化／復号化を行うことができます。

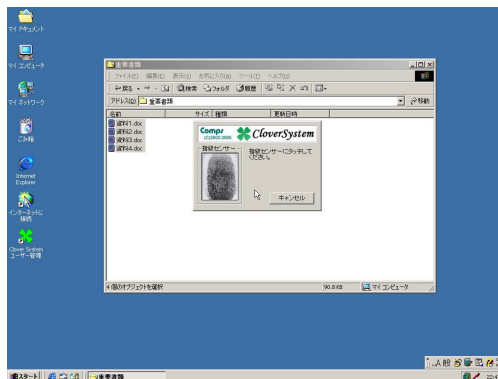
### 指紋認証サーバーによる指紋認証ファイル暗号化



### シェルメニューから暗号化を選択する



### 指紋認証に成功したらファイルが暗号化される

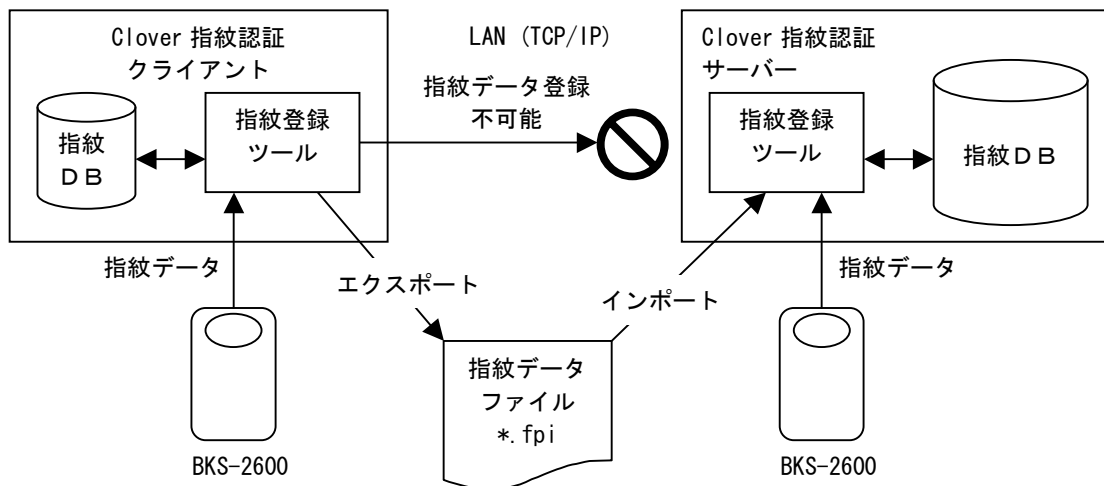


## ■ 指紋認証ユーザーの管理

指紋認証を行うユーザーの指紋の登録と削除を行う機能です。指紋認証サーバーへのユーザーの指紋登録は、指紋認証サーバーを実行しているマシンに BKS-2600 を接続して直接登録するか、指紋認証クライアントで登録された指紋データをインポートするか、のいずれかで行うことができます。ネットワークを通して指紋認証サーバーに指紋を登録することはできないようになっていますので、悪意を持った者が外部から不正に指紋を登録するような事は完全に防止されます。

指紋認証クライアントへのユーザーの指紋登録は、指紋認証クライアントに BKS-2600 を接続して直接登録します。

### 指紋認証ユーザーの登録



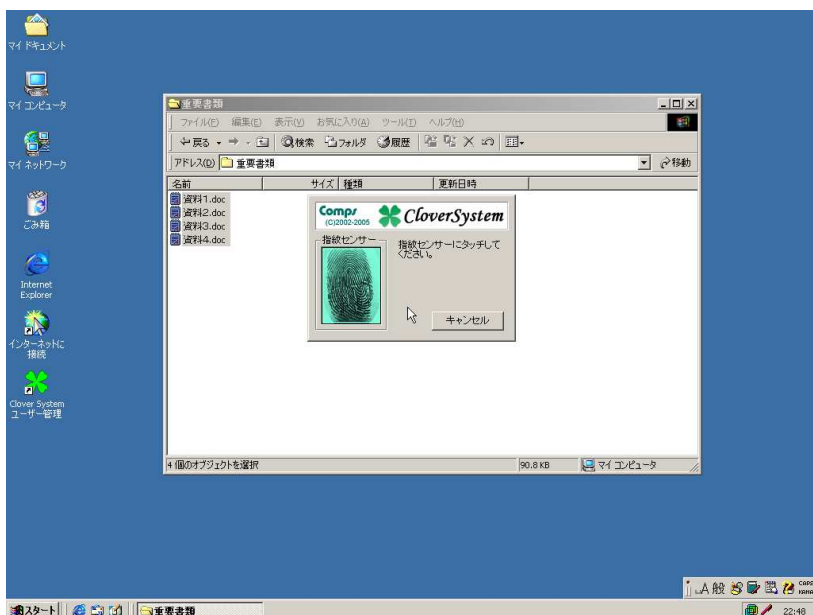
### ユーザーの指紋登録



## ■スクリーンセーバーの指紋認証ロック

スクリーンセーバーのパスワードロックを、指紋認証に置き換える機能です。指紋認証クライアント上で、スクリーンセーバーのプロパティからパスワードロックの設定を行うと、パスワード入力ダイアログの代わりに指紋認証ダイアログが表示されるようになります。スキャンされた指紋は指紋認証サーバーで照合され、認証された場合のみスクリーンセーバーのロックが解除されます。

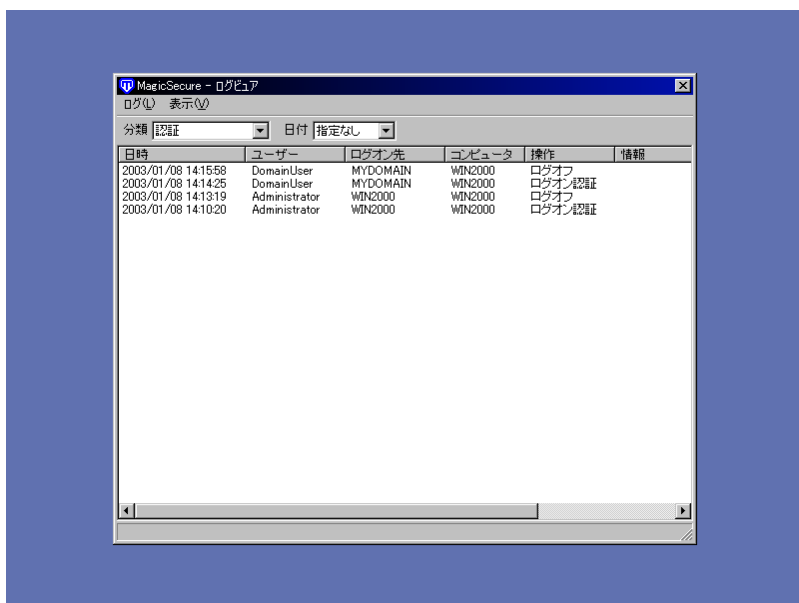
## スクリーンセーバーのロックを解除する



## ■操作ログ

指紋認証クライアントで実行されたログオンやファイル暗号化、ユーザー管理操作は、逐一ログに記録されます。万一コンピュータが悪用された場合、ログを元にその形跡を追跡する事が可能となります。ログの閲覧には専用のログビューが用意されています。

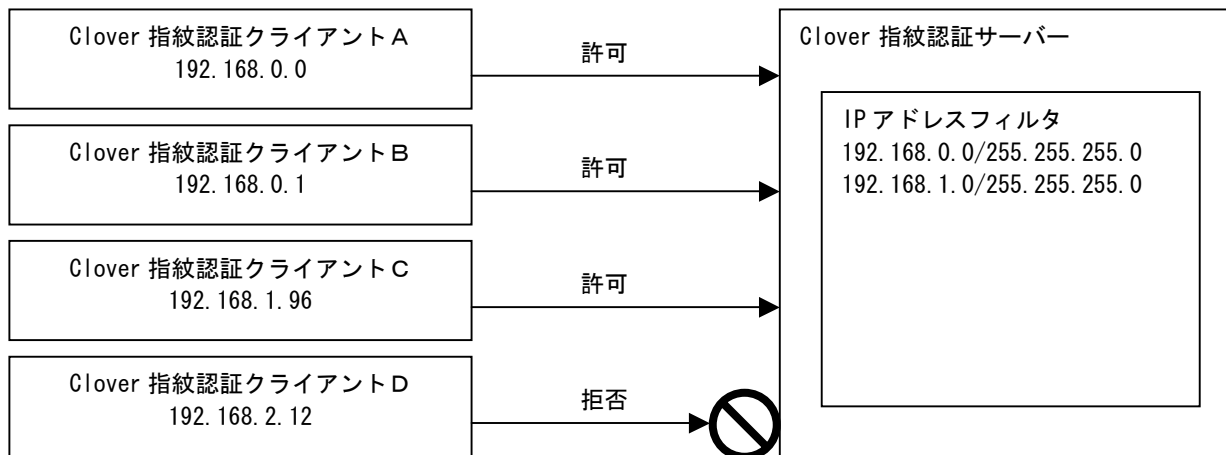
## ログビュー



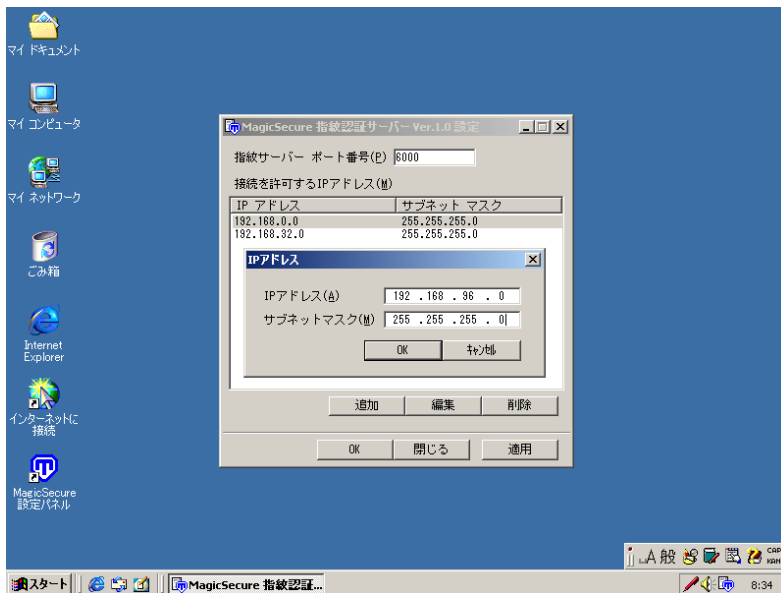
## ■ IP アドレスフィルタリング

接続できる指紋認証クライアントを IP アドレスでフィルタリングする機能です。この機能は指紋認証サーバーにのみ存在します。IP アドレスとサブネットマスクの対を登録し、任意の範囲の IP アドレスからの接続のみを許可します。

### IP フィルタリングの例



## IP アドレスのフィルタリングの設定





上記の概要を総合した Clover 指紋認証サーバー／クライアント・システムの、全体の機能図は以下のようになります。

